

開催日決定！日御碕で過ごす特別な休日

1月23日に延期された『日御碕で過ごす特別な休日』が3月26日(土)に開催されることに決定致しました。
参加希望の方は出雲観光協会HPか、添付していますQRコードよりお願いします。

昼の部

日御碕お掃除ウォーク大作戦

～みんなで作ろう元気な体と綺麗なみさき～

出雲弁のラジオ体操で体をほぐしてから、日御碕エリアのゴミや海洋ゴミの清掃を行いながら体を動かし、合わせて環境美化意識も高めて行きましょう！



夜の部

出雲神楽×石見神楽 神話の舞

～日御碕で舞う神話への誘い～



天照大御神と素戔嗚尊（スサノオ）がご鎮座されている日御碕神社の拝殿で鑑賞する特別公演



日御碕新聞

2022年3月号

日御碕
ビジターセンター



「みさきキャンペーン2021」終了のお知らせ

2021年7月22日から始めました「みさきキャンペーン2021」は、2022年2月28日をもって終了いたしました。
たくさんのご参加ありがとうございました。
『謎解きラリー』と『アンケート』のどちらも回答いただいた方への豪華景品のプレゼントは、厳正な抽選の結果、商品の発送をもってかえさせていただきます。
当選されました皆さま、おめでとうございます。

みさきキャンペーンは終了しましたが、謎解きラリーは今後も継続していますので、日御碕にお越しの際は参加してみてください！



1等

Canon デジタルカメラ



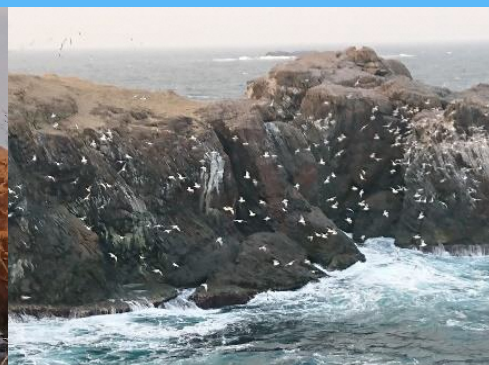
2等

BURUNO ホットサンドメーカー
アイリスオーヤマ ホームベーカリー



今年もウミネコたちが帰ってきたよ!!

夏に飛び立ったウミネコたちが経島に戻ってきました。今年は例年よりも遅く、心配の声をたくさんいただきましたが、無事に経島の周りを元気に飛び回る様子が見られました。
ウミネコが経島に定着するのは春ごろ。それまでは沖へ出ることも多いので、餌を食べる午前中の時間帯が比較的観察しやすいようです。
ぜひウミネコに会いに来てください。



ひ の み さ き 日御碕 新聞

祝 国指定重要文化財

2022年2月9日(水)「出雲日御碕灯台」が国の重要文化財に指定されました。
明治36年(1903年)に設置され、塔高が43.65mあり、石造り灯台としては日本一の高さを誇る灯台。
建築技術が優れ、歴史的価値の高いことが評価され、このたび国指定重要文化財になりました。
灯台の展望台は登ることができ、163段の螺旋階段を登ると目の前に絶景が広がります。(入館料:大人300円)
また、灯台周辺を散策したり、夕日を眺めたり、週末の夜は灯台のライトアップもあつたり…様々な出雲日御碕灯台をお楽しみください。



【日御碕灯台資料展示室】

出雲日御碕灯台のすぐ手前に位置する展示室には、灯台造りの歴史や構造についての資料が展示されています。
入場は無料です。ぜひお立ち寄りください。



2021年3月号

日御碕
ビジターセンター

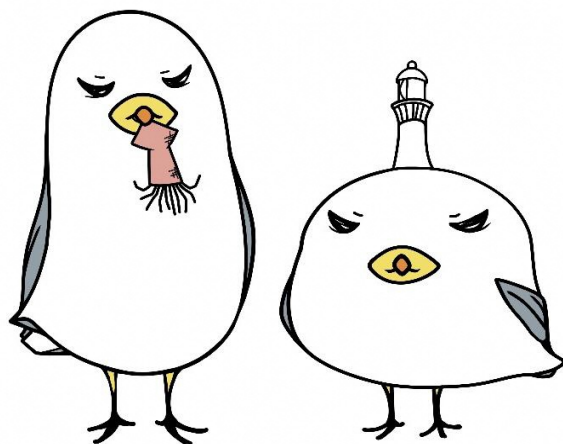
祝
合格

再認定！
島根半島・宍道湖
中海ジオパーク



まだまだ募集中!!

島根半島・宍道湖中海ジオパークは平成29年12月に認定を受けてから、初めての再認定審査を受けました。そしてこの度、日本ジオパークとして4年間の再認定を頂きました！
今後もさらにジオパーク活動を邁進して行きますので、どうぞよろしくお願い致します。
出雲国ジオガイドのスタッフ一同、ジオガイド・トレッキングガイドなどのアクティビティも力を入れて行きたいと思っております。



「ひのみさき新聞 12月号」でお知らせしていましたが、日御碕ビジターセンターオリジナルキャラクターの名前募集は今月までとなっています。まだまだ、たくさんの名前をお持ちしていますので、ぜひともご応募ください。
発表は「ひのみさき新聞 4月号」にて行います。