

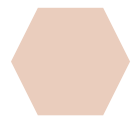
STRATEGY

島根半島・宍道湖中海ジオパーク

保全管理計画

島根半島・宍道湖中海（国引き）ジオパーク推進協議会



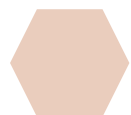


目的 PURPOSE

島根半島・宍道湖中海ジオパークの**地域資源**を**保全管理**するための方針や具体的な方策を定める



位置づけ POSITIONING



計画期間 TERM

2024(令和6)年4月1日～2026(令和8)年3月31日の**2年間**

ジオサイト一覧 TABLE



探訪サイト

ジオヘリテイジ（地質遺産）について探訪し、学び、教育・研究活動をするのできる地点。

探検サイト

探訪サイトに準じるが、特別な経験やガイド者の同行、装備が必要な場合など、現状としてある程度の困難が伴う地点。

眺望サイト

アクセスが困難又は容易でないジオサイトについて、眺望し学ぶ地点。

探訪サイト

探検サイト

眺望サイト

島根半島 ジオヘリテイジ

1 日御碕の柱状節理

11 桂島

1 古浦海岸の貝化石

1 大社湾北岸

2 鷺浦の縦穴海食洞

12 加賀の潜戸

2 加賀の潜戸鼻

2 弥山のごえんゴウロ

3 唐川地域の黒鉱鉱床

13 多古の石柱

3 佐波の海底火山

3 多古の七つ穴

4 唯浦の直立層

14 千酌の波食棚

4 瀬崎海岸

4 西浜佐蛇の十六禿

5 大船山

15 惣津の波食棚

5 築島の岩脈

5 入道礁

6 赤浦海岸

16 美保関隕石

6 笠浦半島の海底火山堆積物

6 地蔵崎

7 小伊津・十六島の砂泥互層

17 松江層の潮汐堆積層

7 美保関古浦ヶ鼻の鉱物

8 手結のスランプしゅう曲

8 法田の波食棚

9 御津海岸の生痕化石

9 美保関の海食崖

10 須々海の洗濯岩

10 宇井の古浦層

出雲平野・宍道湖中海低地帯 ジオヘリテイジ

1 出雲砂丘

5 連結汽水湖の中海

1 嫁ヶ島

2 神戸川

6 嵩山と和久羅山

3 斐伊川

7 大根島火山

4 連結汽水湖の宍道湖

8 大根島の湧水

南部丘陵山地 ジオヘリテイジ

1 田儀の食い違い礫

5 小田海岸の貝化石

2 朝山の六神山

6 来待石の石切場跡

3 立久恵峡

7 花仙山のメノウ脈

4 八雲風穴

8 日吉の切り通しと旧蛇行河道

ジオサイト保全の現況（関係法令等と対象）

それぞれ関係する法令に基き、適切な保全を行う。



① ラムサール条約登録湿地

宍道湖、中海

② 自然公園法

大山隠岐国立公園
島根県立自然公園（宍道湖北山、立久恵峡）

③ 森林法

島根県斐伊川森林計画

④ 海岸法

島根沿岸海岸保全基本計画（で定める範囲）

⑤ 河川法

斐伊川水系

⑥ 文化財保護法

国指定文化財、名勝及び天然記念物（潜戸、立久恵 など）

⑦ 景観法

松江市、出雲市景観条例 ほか

⑧ 屋外広告物

島根県屋外広告物条例 ほか

⑨ 地域での自主的な保全活動



生物・文化財等の保全の現況 (関係法令等と対象)

1 島根県鳥獣保護区

鳥獣保護区

松江市 17か所

出雲市 12か所

特別鳥獣保護区

3か所

万寿寺 / 中海 / 宍道湖

2 文化財保護法

有形文化財

無形文化財

民俗文化財

天然記念物



出雲日御碕灯台 (国指定有形文化財)



佐蛇神能 (国指定重要無形民俗文化財、ユネスコ無形文化遺産)

ジオパークの保全に関する考え方

ジオサイトと自然環境の保全

ジオサイトの保全

自然環境の保全

地球遺産を守る
(現状維持を目標に)



持続可能な利活用

自然体験学習

ジオパーク教育 など



具体的な保全活動

ジオパーク推進協議会による保全活動

01

ジオパークの価値を示す資料（カード等）の整理

ジオサイト

生物・生態

歴史・文化

02

ジオサイトのモニタリング（定期的な観察）の実施

評価基準を設定 >> 異常の有無を確認
（年1回目途）

03

保全についての周知・啓発

ジオツアー、自然体験イベント
ホームページ、SNS など
看板設置

04

持続可能な地質物品の収集・取引に係る取組み

来待石の埋蔵量、採掘・販売量の把握 など

地域住民、地域団体による保全活動

01

自主的な保全活動

海岸漂着ごみの清掃活動

ジオサイトの除草作業 など

※ジオパーク地域活動補助金の活用

02

日常的な巡視活動

ジオサイトの異変 など

確認 >> ジオパーク推進協議会
連絡

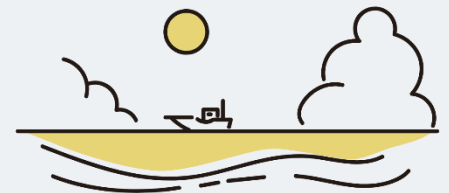


来訪者による保全活動への協力

01

啓発、情報発信

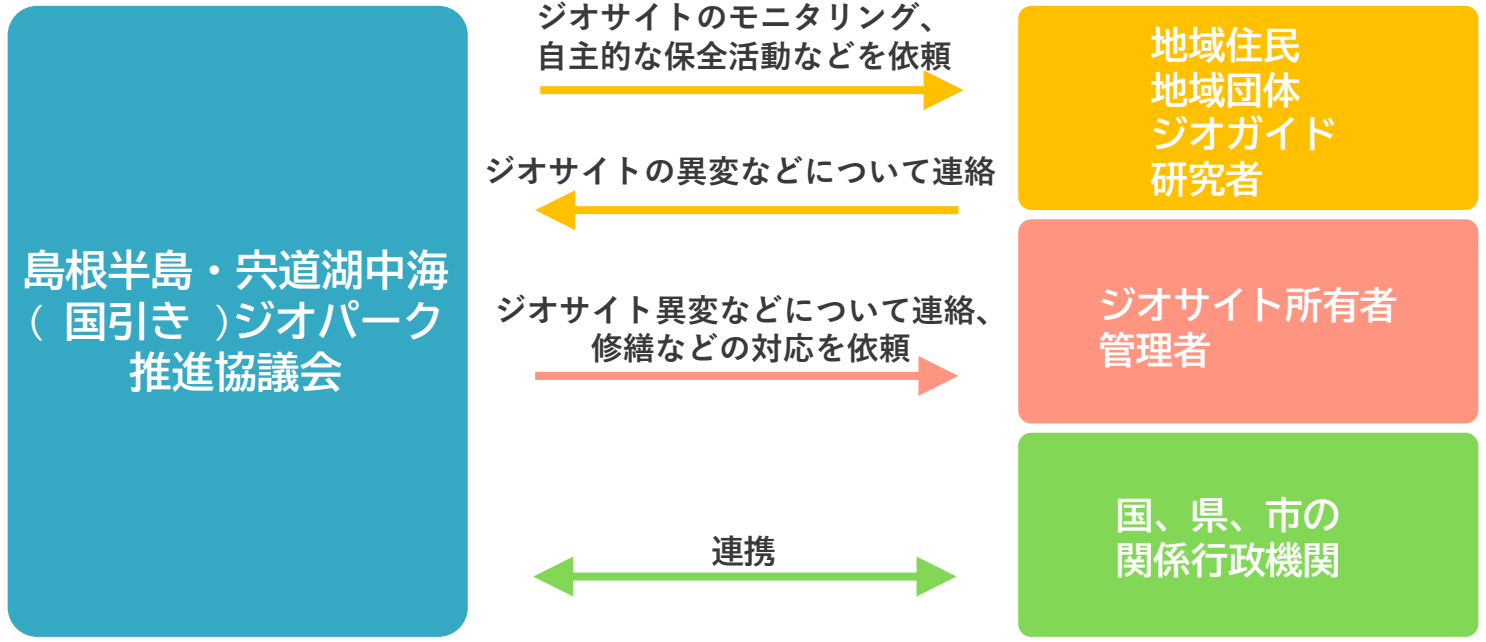
「景観・自然環境を壊さない」



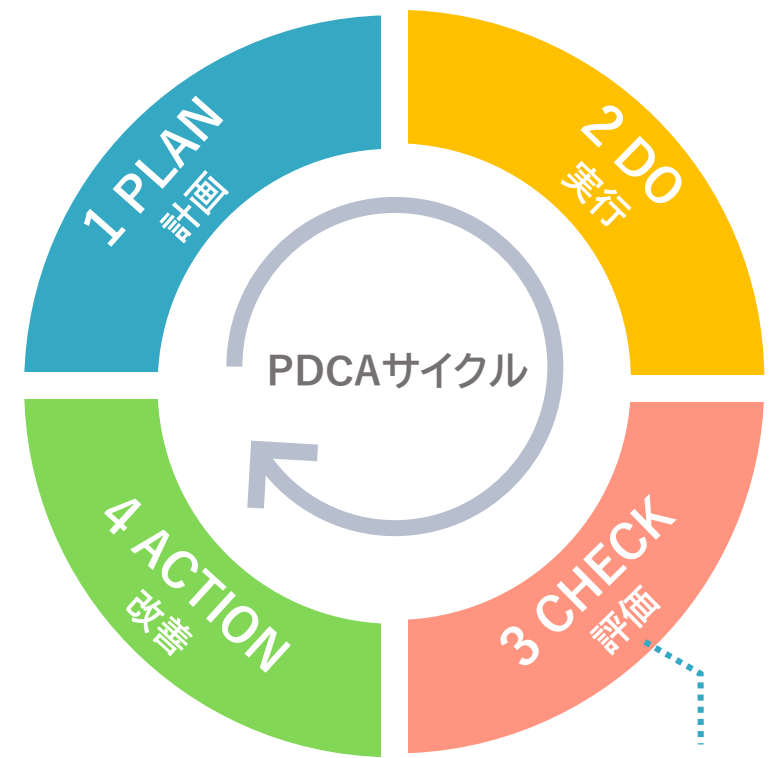


島根半島・宍道湖中海ジオパーク保全活動の推進体制、点検・評価の実施

推進体制



点検・評価の実施



ジオパーク保全・教育部会
実施状況の確認、点検・評価
必要に応じて計画の見直し